

令和2年度

全体決算書

社会福祉法人 功寿会

令和2年度

功寿会決算議案目次

- 1) 本部事業報告並びに会計決算
 - ① 事業報告書
 - ② 貸借対照表
 - ③ 資金収支計算書
 - ④ 事業活動計算書

- 2) 松島桜の家事業報告並びに会計決算
 - ① 事業報告書
 - ② 貸借対照表
 - ③ 資金収支計算書
 - ④ 事業活動計算書

- 3) 鶴巣桜の家事業報告並びに会計決算
 - ① 事業報告書
 - ② 貸借対照表
 - ③ 資金収支計算書
 - ④ 事業活動計算書

- 4) 市川桜の家事業報告並びに会計決算
 - ① 事業報告書
 - ② 貸借対照表
 - ③ 資金収支計算書
 - ④ 事業活動計算書

- 5) 七ヶ浜桜の家事業報告並びに会計決算
 - ① 事業報告書
 - ② 貸借対照表
 - ③ 資金収支計算書
 - ④ 事業活動計算書

- 6) 「功寿会」会計決算
 - ① 資金収支計算書
 - ② 事業活動計算書
 - ③ 貸借対照表
 - ④ 財産目録
 - ⑤ 残高証明書
 - ⑥ その他各種内訳書

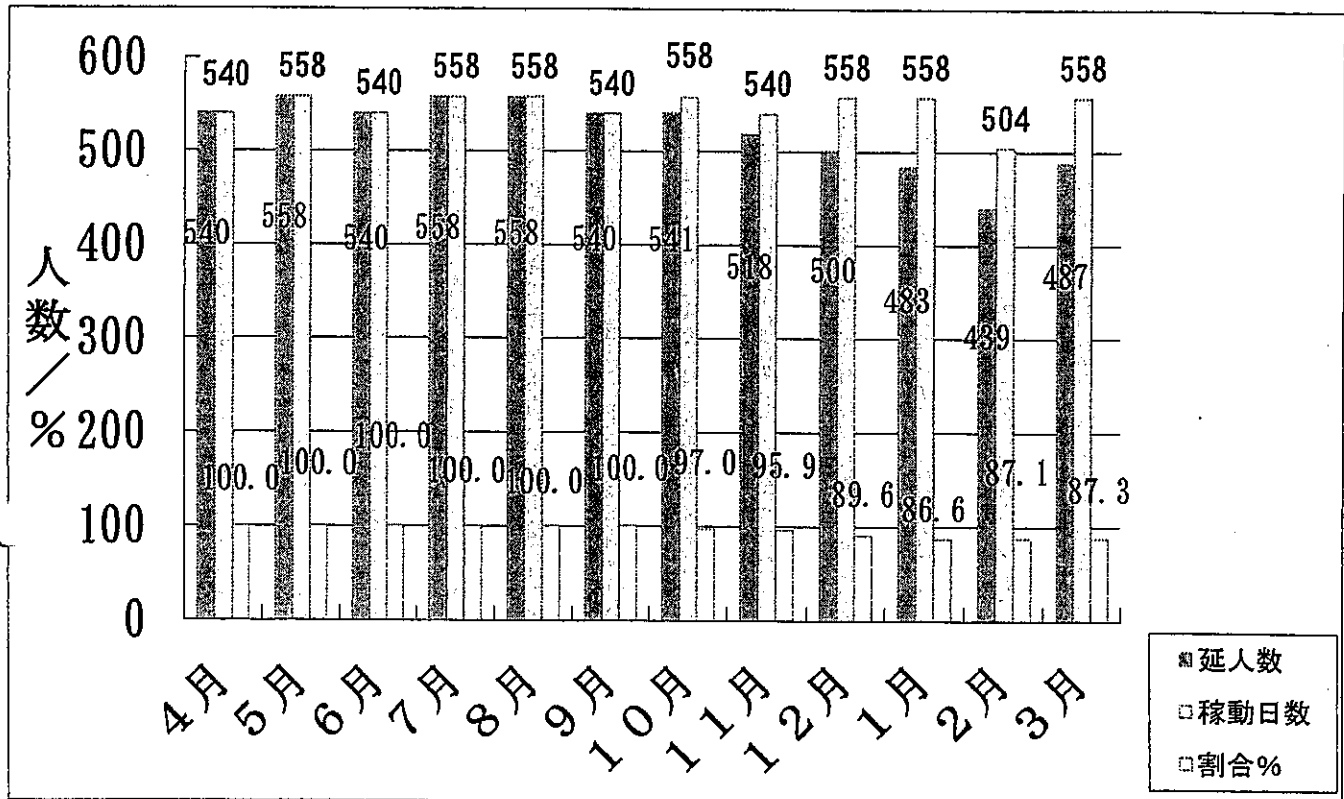
令和2年度本部事業報告書

開催年月日	区分	場所	議題	出席者
R2.5.29	監事会	「鶴巣桜の家」	【第1回監事監査会】 1、平成31（令和元）年度社会福祉法人功寿会事業並びに経理全般について	監事2名 理事長 施設長
R2.6.4	理事会	「鶴巣桜の家」	【第1回理事会】 第1号議案 令和1年度本部第1回収支補正予算（案）の承認の件 第2号議案 令和1年度松島第2回収支補正予算（案）の承認の件 第3号議案 令和1年度鶴巣第1回収支補正予算（案）の承認の件 第4号議案 令和1年度市川第1回収支補正予算（案）の承認の件 第5号議案 令和1年度七ヶ浜第1回収支補正予算（案）の承認の件 第6号議案 令和1年度本部事業報告の承認の件 第7号議案 令和1年度松島事業報告の承認の件 第8号議案 令和1年度鶴巣事業報告の承認の件 第9号議案 令和1年度市川事業報告の承認の件 第10号議案 令和1年度七ヶ浜事業報告の承認の件 第11号議案 令和1年度本部収支決算の承認の件 第12号議案 令和1年度松島収支決算の承認の件 第13号議案 令和1年度鶴巣収支決算の承認の件 第14号議案 令和1年度市川収支決算の承認の件 第15号議案 令和1年度七ヶ浜収支決算の承認の件 監事監査報告 第16号議案 功寿会評議員選任・解任委員補欠選任（案）の承認の件 第17号議案 功寿役員（理事）補欠選任（案）の承認の件 第18号議案 令和2年度第1回評議員会の招集の件	理事5名 監事2名

R3. 3. 12	理事会	「鶴巣桜の家」	<p>【第3回理事会】</p> <p>第1号議案 令和2年度第1回本部収支補正予算（案）の承認の件 第2号議案 令和2年度第1回松島収支補正予算（案）の承認の件 第3号議案 令和2年度第1回鶴巣収支補正予算（案）の承認の件 第4号議案 令和2年度第1回市川収支補正予算（案）の承認の件 第5号議案 令和2年度第1回七ヶ浜収支補正予算（案）の承認の件 第6号議案 令和2年度地域医療介護総合確保事業に係る繋ぎ資金借入（案）の承認の件 第7号議案 桜の家ショートステイ事業廃止（案）の承認の件 第8号議案 令和2年度本部事業計画（案）の承認の件 第9号議案 令和2年度松島事業計画（案）の承認の件 第10号議案 令和2年度鶴巣事業計画（案）の承認の件 第11号議案 令和2年度市川事業計画（案）の承認の件 第12号議案 令和2年度七ヶ浜事業計画（案）の承認の件 第13号議案 令和3年度本部収支予算（案）の承認の件 第14号議案 令和3年度松島収支予算（案）の承認の件 第15号議案 令和3年度鶴巣収支予算（案）の承認の件 第16号議案 令和3年度市川収支予算（案）の承認の件 第17号議案 令和3年度七ヶ浜収支予算（案）の承認の件 第18号議案 松島桜の家設備等修繕計画（案）の承認の件 第19号議案 評議員会の招集の件</p>	<p>理事6名 監事2名</p>
-----------	-----	---------	---	-----------------------

令和2年度 グループホーム「桜の家」 利用実績表

区 分	2年									3年			合計
	4月	5月	6月	7月	8月	9月	10月	11月	12月	1月	2月	3月	
1 登録者数	18	18	18	18	19	18	18	18	17	17	16	18	18
2 延べ利用者数	540	558	540	558	558	540	541	518	500	483	439	487	6,262
3 延べ日数	540	558	540	558	558	540	558	540	558	558	504	558	6,570
4 割合(%)	100.0	100.0	100.0	100.0	100.0	100.0	97.0	95.9	89.6	86.6	87.1	87.3	95.3
5 前年度実績	540	558	540	558	558	540	558	540	558	533	518	558	6,559
6 前年比(%)	100.0	100.0	100.0	100.0	100.0	100.0	97.0	95.9	89.6	90.6	84.7	87.3	95.5



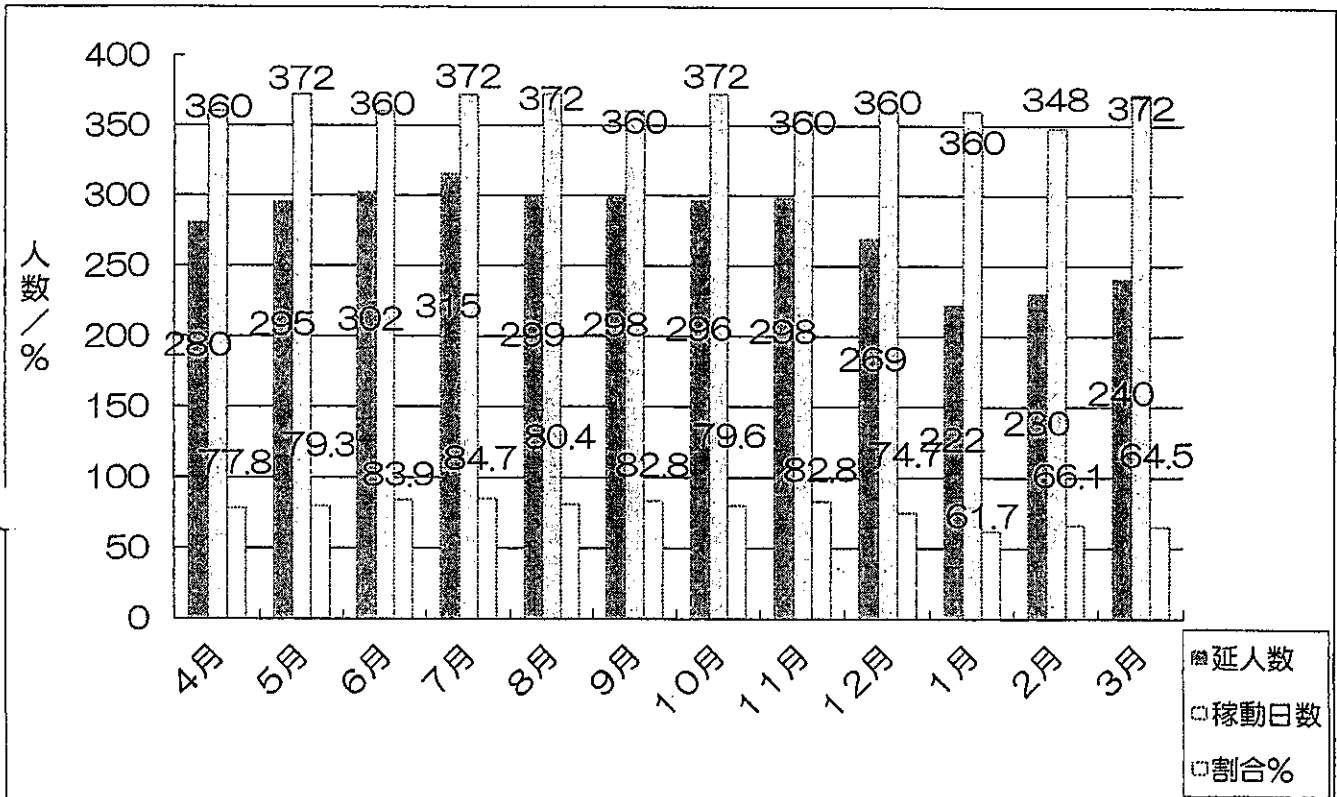
要介護度別利用者状況

令和3年3月31日現在

要支援1	要支援2	要介護1	要介護2	要介護3	要介護4	要介護5	合計
0人	0人	0人	6人	6人	4人	2人	18人

令和2年度 デイサービスセンター「桜の家」 利用実績表

区 分	2年									3年			合計
	4月	5月	6月	7月	8月	9月	10月	11月	12月	1月	2月	3月	
1 登録者数	32	31	34	37	36	36	36	37	32	34	30	28	34
2 延べ利用者数	280	295	302	315	299	298	296	298	269	222	230	240	3,344
3 延べ日数	360	372	360	372	372	360	372	360	360	360	348	372	4,368
4 割合(%)	77.8	79.3	83.9	84.7	80.4	82.8	79.6	82.8	74.7	61.7	66.1	64.5	76.6%
5 前年度実績	280	296	301	313	317	320	292	300	289	283	296	310	3,597
6 前年比(%)	100.0	99.7	100.3	100.6	94.3	93.1	101.4	99.3	93.1	78.4	77.7	77.4	93.0%



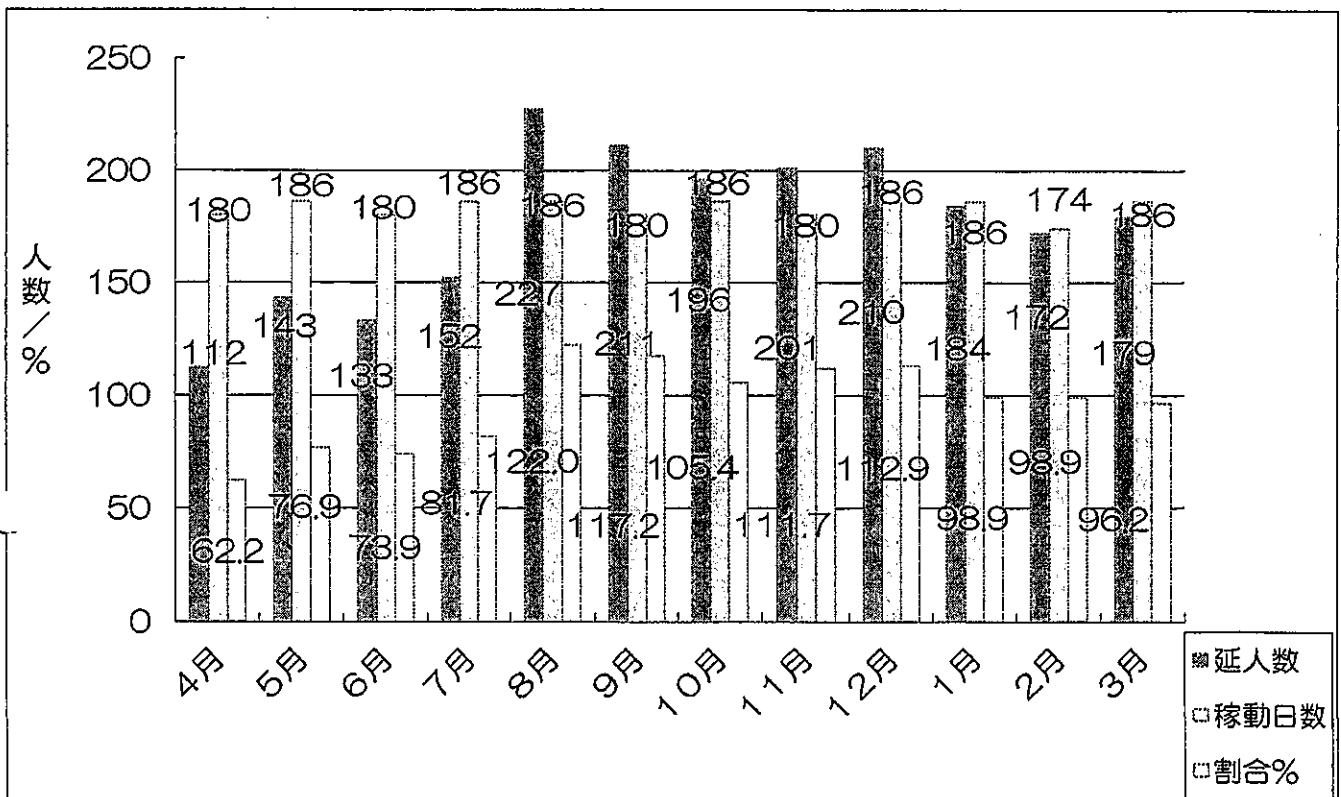
要介護度別利用者状況

令和3年3月31日現在

要支援1	要支援2	要介護1	要介護2	要介護3	要介護4	要介護5	合計
0人	0人	12人	5人	6人	2人	3人	28人

令和2年度 ショートステイ「桜の家」 利用実績表

区 分	2年									3年			合計
	4月	5月	6月	7月	8月	9月	10月	11月	12月	1月	2月	3月	
1 登録者数	19	21	24	27	32	30	32	32	34	31	27	28	28
2 延べ利用者数	112	143	133	152	227	211	196	201	210	184	172	179	2,120
3 延べ日数	180	186	180	186	186	180	186	180	186	186	174	186	2,196
4 割合(%)	62.2	76.9	73.9	81.7	122.0	117.2	105.4	111.7	112.9	98.9	98.9	96.2	96.5%
5 前年度実績	184	187	193	180	177	177	152	149	169	162	155	157	2,042
6 前年比(%)	60.9	76.5	68.9	84.4	128.2	119.2	128.9	134.9	124.3	113.6	111.0	114.0	103.8%



要介護度別利用者状況

令和3年3月31日現在

要支援1	要支援2	要介護1	要介護2	要介護3	要介護4	要介護5	合計
0人	0人	10人	8人	4人	2人	4人	28人

令和2年度 桜の家居宅介護支援事業所 利用実績表

区 分	令和2年									令和3年			合 計
	4月	5月	6月	7月	8月	9月	10月	11月	12月	1月	2月	3月	
1 新規登録者数	1	1	3	1	2	0	1	1	1	1	0	1	13
2 延べ利用者登録数	64	67	68	68	69	69	68	65	66	65	62	60	791

地域別利用者状況

令和3年3月31日現在

松島町	大和町	富谷市	大崎市	名取市	合 計
42 人	16 人	0 人	1 人	1 人	60 人

要介護度別利用者状況

令和3年3月31日現在

事業対象者	要支援1	要支援2	要介護1	要介護2	要介護3	要介護4	要介護5	合 計
4 人	8 人	9 人	14 人	9 人	8 人	4 人	4 人	60 人

予防介護居宅介護支援委託事業

令和3年3月31日現在

	松島町	大和町	合 計
事業対象者	3 人	1 人	4 人
要支援1	7 人	1 人	8 人
要支援2	7 人	2 人	9 人
合 計	17 人	4 人	21 人

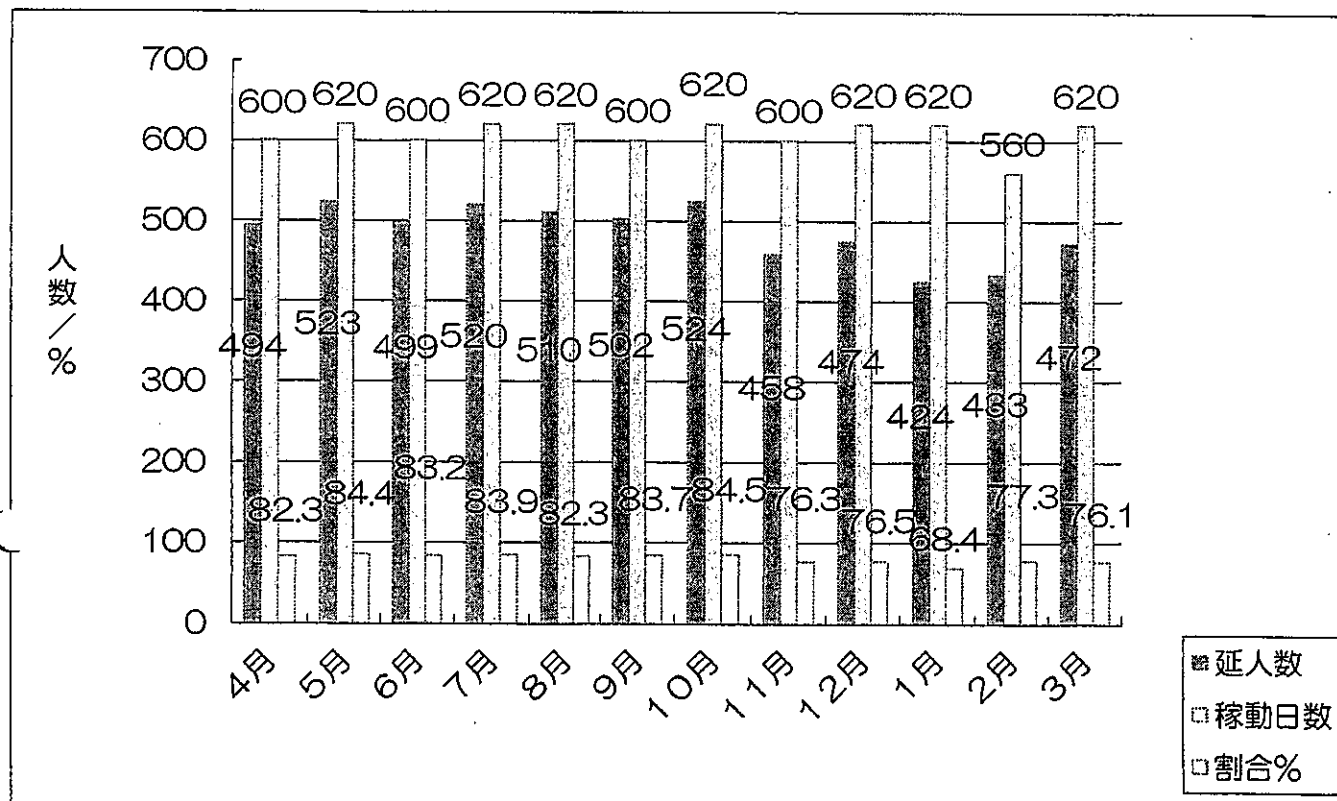
介護支援専門員

令和3年3月31日現在

	常勤専従	常勤兼務	合 計
介護支援専門員数	1 人	1 人	2 人

令和2年度 鶴巣桜の家デイサービス 利用実績表

区 分	令和2年												3年	合計
	4月	5月	6月	7月	8月	9月	10月	11月	12月	1月	2月	3月		
1 登録者数	51	52	49	48	48	45	46	46	46	44	45	47	47	
2 延べ利用者数	494	523	499	520	510	502	524	458	474	424	433	472	5,833	
3 延べ日数	600	620	600	620	620	600	620	600	620	620	560	620	7,300	
4 割合(%)	82.3	84.4	83.2	83.9	82.3	83.7	84.5	76.3	76.5	68.4	77.3	76.1	79.9	
5 前年度実績	483	472	471	484	480	475	480	482	484	464	432	462	5,669	
6 前年比(%)	102.3	110.8	105.9	107.4	106.3	105.7	109.2	95.0	97.9	91.4	100.2	102.2	102.9	



通所介護利用契約者数及び要介護度

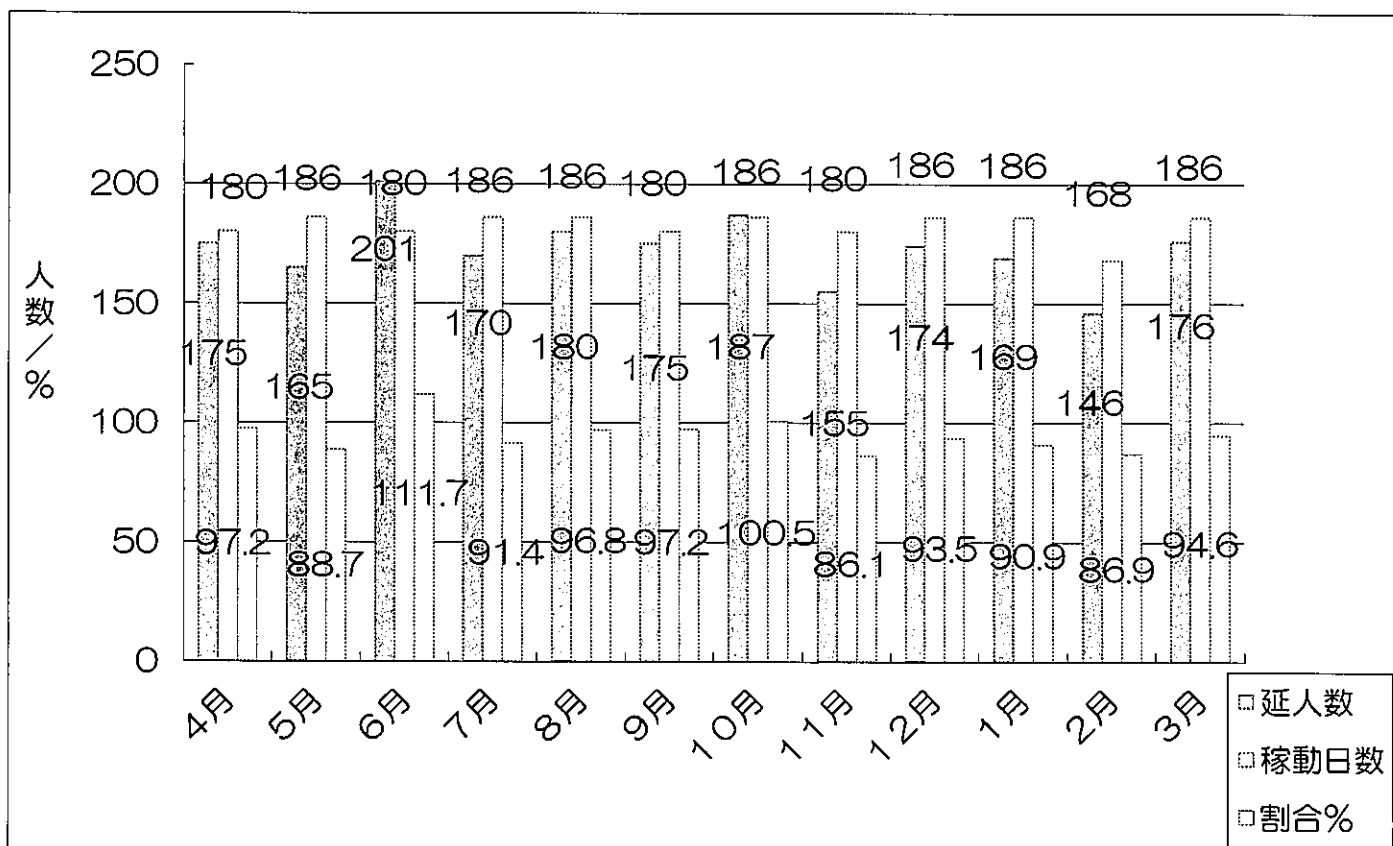
要介護度別利用者状況

令和3年3月31日現在

事業対象者	要支援1	要支援2	要介護1	要介護2	要介護3	要介護4	要介護5	合計
2 人	3 人	3 人	9 人	16 人	7 人	7 人	0 人	47 人

令和2年度 鶴巣桜の家ショートステイ 利用実績表

区 分	令和2年									3年			合計
	4月	5月	6月	7月	8月	9月	10月	11月	12月	1月	2月	3月	
1 登録者数	19	21	23	27	21	23	25	24	24	23	20	22	23
2 延べ利用者数	175	165	201	170	180	175	187	155	174	169	146	176	2,073
3 延べ日数	180	186	180	186	186	180	186	180	186	186	168	186	2,190
4 割合(%)	97.2	88.7	111.7	91.4	96.8	97.2	100.5	86.1	93.5	90.9	86.9	94.6	94.7
5 前年度実績	158	169	153	177	192	175	159	163	186	186	186	197	2,101
6 前年比(%)	110.8	97.6	131.4	96.0	93.8	100.0	117.6	95.1	93.5	90.9	78.5	89.3	98.7



短期入所生活介護利用契約者数及び要介護度

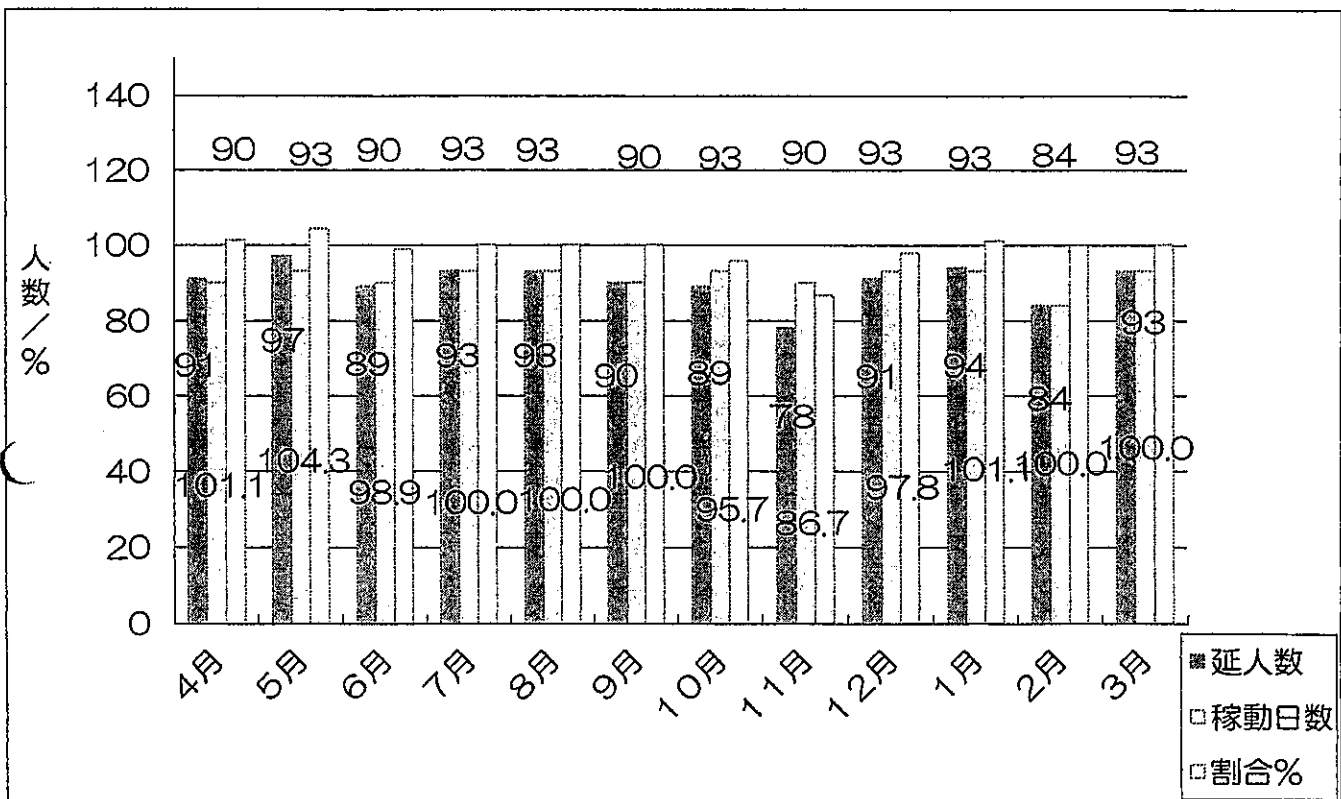
要介護度別利用者状況

令和3年3月31日現在

要支援1	要支援2	要介護1	要介護2	要介護3	要介護4	要介護5	合計
0人	1人	2人	5人	7人	6人	1人	22人

令和2年度 鶴巣桜の家宿泊サービス 利用実績表

区 分	令和2年										3年			合計
	4月	5月	6月	7月	8月	9月	10月	11月	12月	1月	2月	3月		
1 登録者数	6	5	4	4	4	4	3	3	3	4	4	4	4	
2 延べ利用者数	91	97	89	93	93	90	89	78	91	94	84	93	1,082	
3 延べ日数	90	93	90	93	93	90	93	90	93	93	84	93	1,095	
4 割合(%)	101.1	104.3	98.9	100.0	100.0	100.0	95.7	86.7	97.8	101.1	100.0	100.0	98.8	
5 宿泊数 9部屋	242	226	247	219	229	222	229	190	229	232	205	233	2,703	
6 宿泊稼働率(%)	89.6	81.0	91.5	78.5	82.1	82.2	82.1	70.4	82.1	83.2	81.3	83.5	82.3	
7 前年度実績	91	88	88	90	89	94	93	88	90	91	73	71	1,046	
前年比(%)	100.0	110.2	101.1	103.3	104.5	95.7	95.7	88.6	101.1	103.3	115.1	131.0	103.4	



宿泊サービス（通所）介護利用契約者数及び要介護度

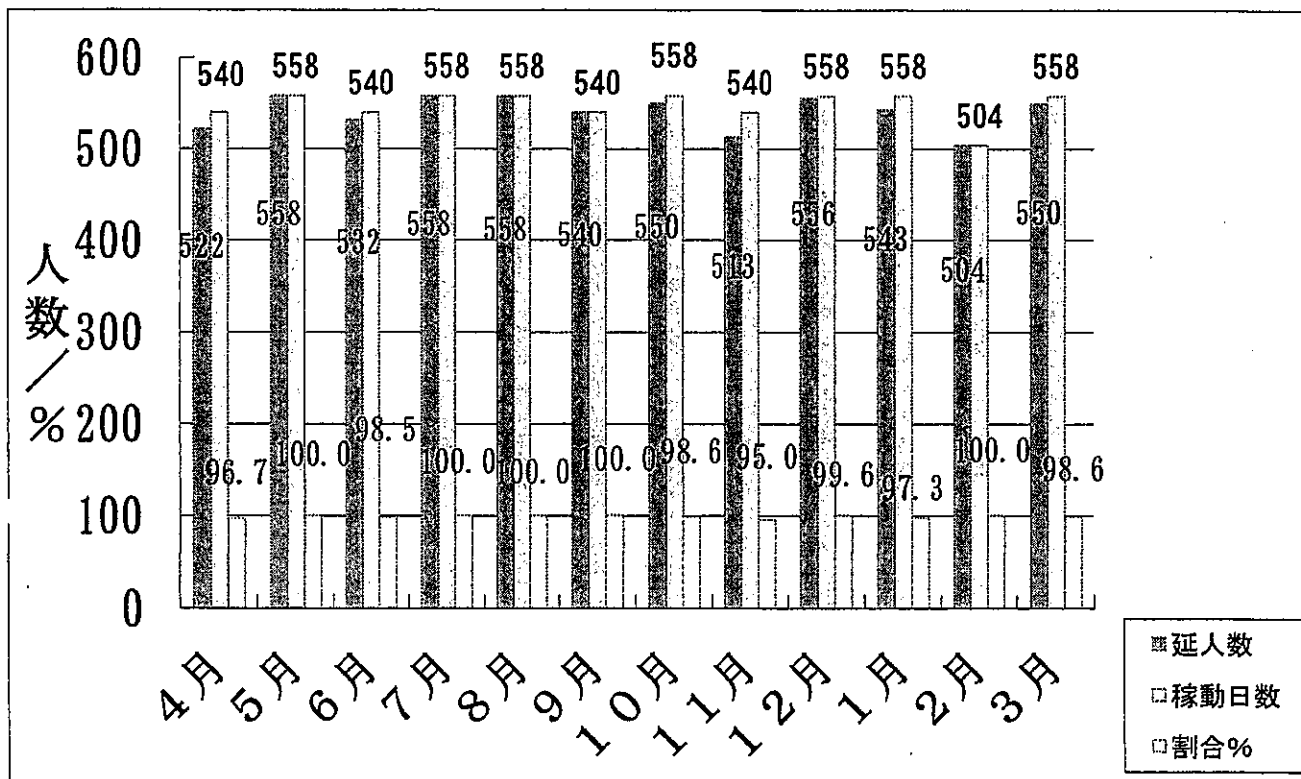
要介護度別利用者状況

令和3年3月31日現在

要支援1	要支援2	要介護1	要介護2	要介護3	要介護4	要介護5	合計
人	人	1人	人	1人	2人	人	4人

令和2年度 グループホーム「市川桜の家」 利用実績表

区 分	令和2年										令和3年			合計
	4月	5月	6月	7月	8月	9月	10月	11月	12月	1月	2月	3月		
1 登録者数	19	18	18	18	18	18	20	19	18	18	18	18	18	
2 延べ利用者数	522	558	532	558	558	540	550	513	556	543	504	550	6,484	
3 延べ日数	540	558	540	558	558	540	558	540	558	558	504	558	6,570	
4 割合(%)	96.7	100.0	98.5	100.0	100.0	100.0	98.6	95.0	99.6	97.3	100.0	98.6	98.7	
5 前年度実績	523	543	480	461	477	503	524	540	558	533	494	557	6,193	
6 前年比(%)	99.8	102.8	110.8	121.0	117.0	107.4	105.0	95.0	99.6	101.9	102.0	98.7	104.7	



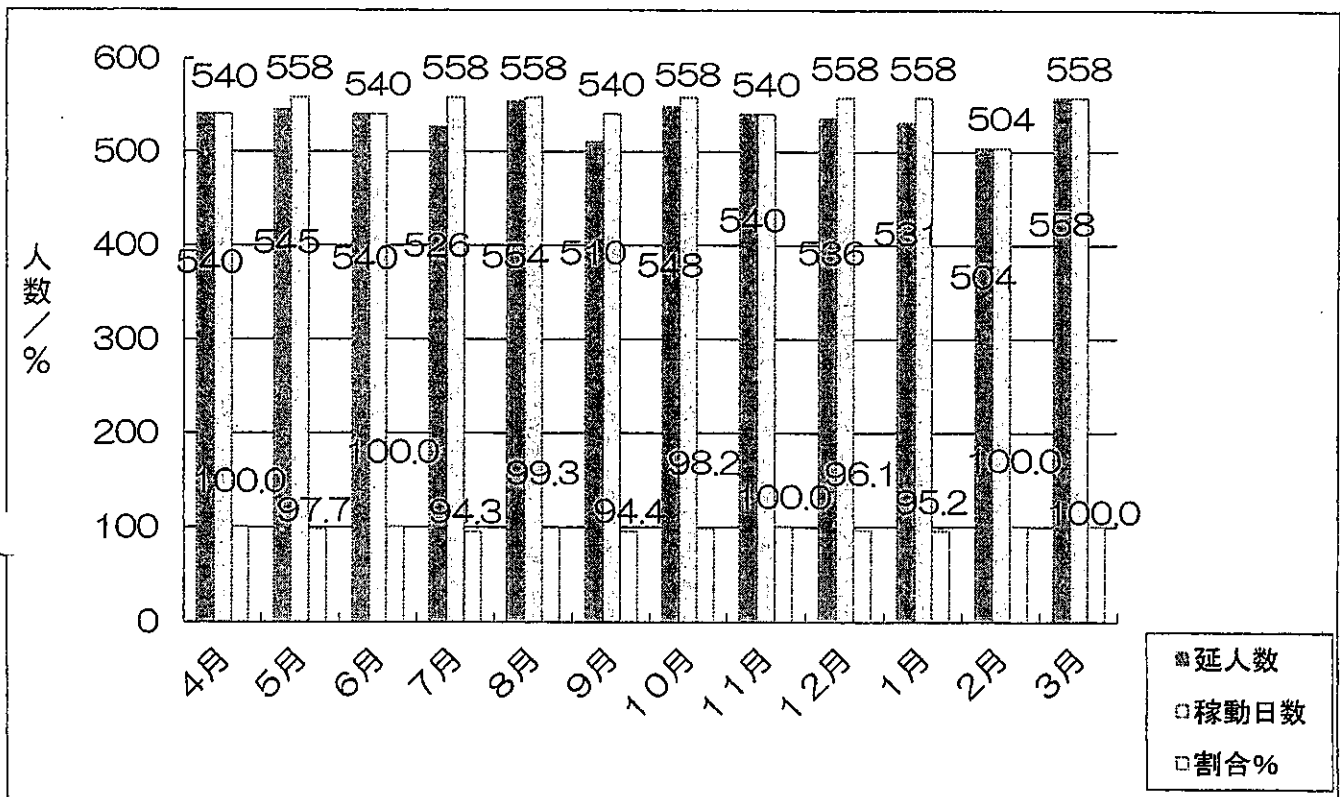
要介護度別利用者状況

令和3年3月31日現在

要支援1	要支援2	要介護1	要介護2	要介護3	要介護4	要介護5	合計
0人	0人	4人	2人	7人	3人	2人	18人

令和2年度 グループホーム「七ヶ浜桜の家」 利用実績表

区 分	2年										3年			合計
	4月	5月	6月	7月	8月	9月	10月	11月	12月	1月	2月	3月		
1 登録者数	18	18	18	18	18	17	18	18	18	18	18	18	18	
2 延べ利用者数	540	545	540	526	554	510	548	540	536	531	504	558	6,432	
3 延べ日数	540	558	540	558	558	540	558	540	558	558	504	558	6,570	
4 割合(%)	100.0	97.7	100.0	94.3	99.3	94.4	98.2	100.0	96.1	95.2	100.0	100.0	97.9%	
5 前年度実績	528	558	524	558	558	540	558	538	546	558	522	558	6,546	
6 前年比(%)	102.3	97.7	103.1	94.3	99.3	94.4	98.2	100.4	98.2	95.2	96.6	100.0	98.3%	



要介護度別利用者状況

令和3年3月31日現在

要支援1	要支援2	要介護1	要介護2	要介護3	要介護4	要介護5	合計
0人	0人	0人	1人	10人	5人	2人	18人

法人名	社会福祉法人 功群会
施設名	
会計単位名	社会福祉法人 功群会

資金収支計算書

(自 令和 2年 4月 1日 至 令和 3年 3月31日)

(単位：円) 1頁

	勘定科目	予算 (A)	決算 (B)	差異(A)-(B)	備考
事業活動による収支	収入				
	介護保険事業収入	442,147,300	423,872,858	18,274,442	
	経常経費寄附金収入		170,000	△170,000	
	受取利息配当金収入		1,054	△1,054	
	その他の収入	4,115,000	4,004,097	110,903	
	事業活動収入計 (1)	446,262,300	428,048,009	18,214,291	
	支出				
	人件費支出	296,354,000	287,821,364	8,532,636	
	事業費支出	51,814,000	51,384,596	429,404	
	事務費支出	67,604,000	56,538,787	11,065,213	
支払利息支出	3,698,000	3,667,000	31,000		
事業活動支出計 (2)	419,470,000	399,411,747	20,058,253		
事業活動資金収支差額 (3) = (1) - (2)	26,792,300	28,636,262	△1,843,962		
施設整備等による収支	収入				
	施設整備等補助金収入	19,399,000	20,399,000	△1,000,000	
	設備資金借入金収入	4,000,000	12,770,000	△8,770,000	
	施設整備等収入計 (4)	23,399,000	33,169,000	△9,770,000	
	支出				
	設備資金借入金元金償還支出	39,937,000	40,764,000	△827,000	
固定資産取得支出	19,529,000	28,514,086	△8,985,086		
施設整備等支出計 (5)	59,466,000	69,278,086	△9,812,086		
施設整備等資金収支差額 (6) = (4) - (5)	△36,067,000	△36,109,086	42,086		
その他の活動による収支	収入				
	長期運営資金借入金収入	15,000,000		15,000,000	
	その他事業収益	5,872,000	4,872,000	1,000,000	
	その他の活動収入計 (7)	20,872,000	4,872,000	16,000,000	
	支出				
	長期運営資金借入金元金償還支出	6,200,000	6,413,000	△213,000	
	積立資産支出		116,852	△116,852	
	その他の活動支出計 (8)	6,200,000	6,529,852	△329,852	
その他の活動資金収支差額 (9) = (7) - (8)	14,672,000	△1,657,852	16,329,852		
予備費支出 (10)					
当期資金収支差額合計 (11) = (3) + (6) + (9) - (10)	5,397,300	△9,130,676	14,527,976		

事業活動計算書

(自 令和 2年 4月 1日 至 令和 3年 3月 31日)

(単位：円) 1頁

勘定科目		当年度決算(A)	前年度決算(B)	増減(A)-(B)
サービス活動増減の部	収益			
	介護保険事業収益	423,872,858	407,920,774	15,952,084
	経常経費寄附金収益	170,000	20,000	150,000
	サービス活動収益計(1)	424,042,858	407,940,774	16,102,084
	費用			
	人件費	287,903,051	275,619,989	12,283,062
	事業費	51,384,596	49,548,965	1,835,631
	事務費	56,538,787	51,466,610	5,072,177
	減価償却費	41,061,721	37,999,743	3,061,978
	国庫補助金等特別積立金取崩額	△13,792,533	△12,088,289	△1,704,244
サービス活動費用計(2)	423,095,622	402,547,018	20,548,604	
サービス活動増減差額(3) = (1) - (2)	947,236	5,393,756	△4,446,520	
サービス活動外増減の部	収益			
	受取利息配当金収益	1,054	1,250	△196
	その他のサービス活動外収益	4,004,097	4,148,230	△144,133
	サービス活動外収益計(4)	4,005,151	4,149,480	△144,329
費用				
支払利息	3,667,000	4,182,220	△515,220	
サービス活動外費用計(5)	3,667,000	4,182,220	△515,220	
サービス活動外増減差額(6) = (4) - (5)	338,151	△32,740	370,891	
経常増減差額(7) = (3) + (6)	1,285,387	5,361,016	△4,075,629	
特別増減の部	収益			
	施設整備等補助金収益	20,399,000		20,399,000
	其他事業収益	4,872,000	1,538,000	3,334,000
	特別収益計(8)	25,271,000	1,538,000	23,733,000
	費用			
国庫補助金等特別積立金積立額	11,629,000		11,629,000	
特別費用計(9)	11,629,000		11,629,000	
特別増減差額(10) = (8) - (9)	13,642,000	1,538,000	12,104,000	
当期活動増減差額(11) = (7) + (10)	14,927,387	6,899,016	8,028,371	
繰越増減の部	前期繰越活動増減差額(12)	159,311,162	152,412,146	6,899,016
	当期末繰越活動増減差額(13) = (11) + (12)	174,238,549	159,311,162	14,927,387
	基本金取崩額(14)			
	その他の積立金取崩額(15)			
繰越増減差額の部	その他の積立金積立額(16)			
	次期繰越活動増減差額(17) = (13) + (14) + (15) - (16)	174,238,549	159,311,162	14,927,387

法人名 社会福祉法人 功寿会
 施設名
 会計単位名 社会福祉法人 功寿会

貸借対照表

(令和3年3月31日現在)

(単位：円) | 頁

資産の部			負債の部				
勘定科目	当年度末	前年度末	増減	勘定科目	当年度末	前年度末	増減
流動資産				流動負債			
現金預金	119,168,758	127,673,629	△8,504,867	事業未払金	18,581,135	17,955,326	625,809
有価証券	37,543,592	53,336,805	△15,793,213	預り金	12,191,174	11,946,962	244,212
事業未収金	10,000	10,000		職員預り金	821,843	890,076	△68,233
未収金	74,155,226	67,087,449	7,067,777		5,568,118	5,118,288	449,830
立替金	31,800	31,800					
前払金	2,599,835	2,630,397	△30,562				
仮払金	3,220,809	3,220,809					
仮払金	408,478	368,678	39,800				
その他の流動資産	1,199,018	987,687	211,331				
固定資産	528,566,694	539,338,487	△10,771,793	固定負債	329,737,247	362,403,570	△32,666,323
基本財産	370,872,346	394,184,428	△23,312,082	設備資金借入金	262,477,000	289,888,000	△27,411,000
土地	97,546,636	96,292,636	1,254,000	長期運営資金借入金	51,011,000	58,007,000	△6,996,000
建物	273,325,710	297,891,792	△24,566,082	退職給付引当金	16,249,247	14,508,570	1,740,677
その他の固定資産	157,694,348	145,154,059	12,540,289	負債の部合計	348,318,382	380,358,896	△32,040,514
土地	4,285,000	4,285,000		純資産の部			
建物	630,671	767,079	△136,408	基本金	12,431,766	12,431,766	
構築物	69,881,539	74,388,202	△4,506,663	第一号基本金	12,431,766	12,431,766	
機械及び装置	32,314,949	35,335,277	△3,020,328	国庫補助金等特別積立金	112,746,755	114,910,288	△2,163,533
車輛運搬具	8,107,770	6,546,047	1,561,723	次期繰越活動増減差額	174,238,549	159,311,162	14,927,387
器具及び備品	24,880,217	7,830,205	17,050,012	(うち当期活動増減差額)	14,927,387	6,899,016	8,028,371

法人名	社会福祉法人 功寿会
施設名	
会計単位名	社会福祉法人 功寿会

財産目録

(令和 3年 3月31日現在)

(単位:円) [頁

貸借対照表科目	場所・物量等	取得年度	使用目的等	取得価額	減価償却累計額	貸借対照表価額
I 資産の部						
1 流動資産						
現金預金						
預金						37,543,592
石巻商信普通預金 2068814						37,543,592
石巻商信普通預金 2068806						6,526,180
石巻商信普通預金 2068591						253,248
石巻商信定期預金						137,337
七十七銀行普通預金宮谷 支店5223288						2,010,233
あさひな農業協同組合普 通預金0002843						1,873,289
七十七銀行普通預金榴岡 支店5262984						7,028,313
東邦銀行普通預金仙台支 店435899						12,042,910
東邦銀行普通預金仙台支 店2065						262,166
						7,409,916
小計(現金預金)						37,543,592
有価証券						10,000
事業未収金						74,155,226
未収金						31,800
立替金						2,599,835
前払金						3,220,809
仮払金						408,478
その他の流動資産						1,199,018
流動資産合計						119,168,758
2 固定資産						
(1) 基本財産						
土地(基本財産)						97,546,636
建物(基本財産)						273,325,710
基本財産合計						370,872,346
(2) その他の固定資産						
土地(その他の固定資産)						4,285,000
建物(その他の固定資産)						630,671
構築物						69,881,539
機械及び装置						32,314,949
車輛運搬具						8,107,770
器具及び備品						24,880,217
権利						1,144,179
ソフトウェア						111,708
退職給付引当資産						16,338,315
その他の固定資産合計						157,694,348
固定資産合計						528,566,694
資産合計						647,735,452

財産目録

(令和 3年 3月31日現在)

(単位：円) 3頁

貸借対照表科目	場所・物量等	取得年度	使用目的等	取得価額	減価償却累計額	貸借対照表価額
固定負債合計						329,737,247
負債合計						348,318,382
差引純資産						299,417,070