

平成31年度

全体決算書

社会福祉法人 功寿会

平成31(令和元)年度

功寿会決算議案目次

- 1) 本部事業報告並びに会計決算
 - ① 事業報告書
 - ② 貸借対照表
 - ③ 資金収支計算書
 - ④ 事業活動計算書

- 2) 松島桜の家事業報告並びに会計決算
 - ① 事業報告書
 - ② 貸借対照表
 - ③ 資金収支計算書
 - ④ 事業活動計算書

- 3) 鶴巣桜の家事業報告並びに会計決算
 - ① 事業報告書
 - ② 貸借対照表
 - ③ 資金収支計算書
 - ④ 事業活動計算書

- 4) 市川桜の家事業報告並びに会計決算
 - ① 事業報告書
 - ② 貸借対照表
 - ③ 資金収支計算書
 - ④ 事業活動計算書

- 5) 七ヶ浜桜の家事業報告並びに会計決算
 - ① 事業報告書
 - ② 貸借対照表
 - ③ 資金収支計算書
 - ④ 事業活動計算書

- 6) 「功寿会」会計決算
 - ① 資金収支計算書
 - ② 事業活動計算書
 - ③ 貸借対照表
 - ④ 財産目録
 - ⑤ 残高証明書
 - ⑥ その他各種内訳書

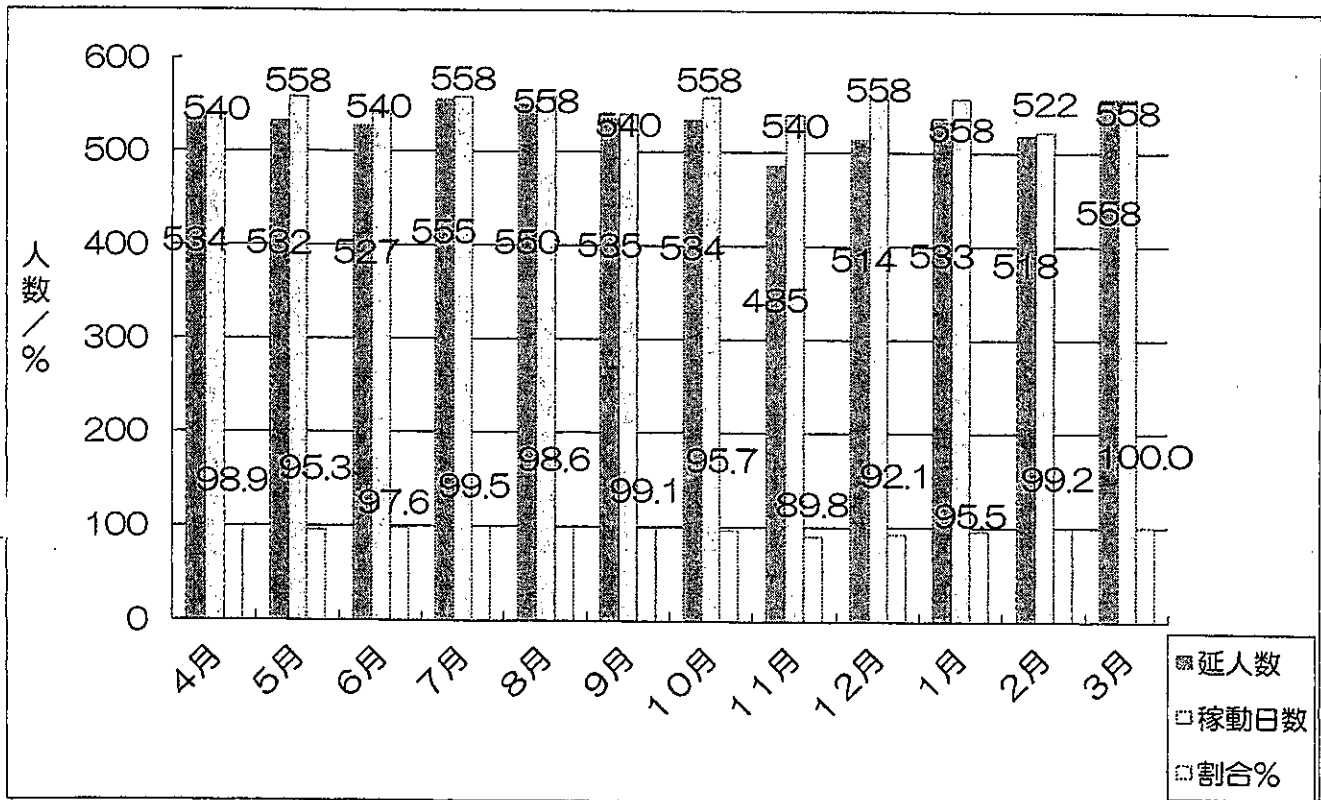
平成31(令和元)年度 本部事業報告書

開催 年月日	区分	場所	議 題	出席者
R1.5.22	監事会	「鶴巣桜の家」	【第1回監事監査会】 1、平成30年度社会福祉法人功寿会事業並びに経理全般について	監事1名 理事長 施設長
R1.5.25	理事会	「鶴巣桜の家」	【第1回理事会】 第1号議案 平成30年度本部第3回補正予算(案)の承認の件 第2号議案 平成30年度松島第3回補正予算(案)の承認の件 第3号議案 平成30年度鶴巣第3回補正予算(案)の承認の件 第4号議案 平成30年度市川第3回補正予算(案)の承認の件 第5号議案 平成30年度七ヶ浜第3回補正予算(案)の承認の件 第6号議案 平成30年度本部事業報告の承認の件 第7号議案 平成30年度松島事業報告の承認の件 第8号議案 平成30年度鶴巣事業報告の承認の件 第9号議案 平成30年度市川事業報告の承認の件 第10号議案 平成30年度七ヶ浜事業報告の承認の件 第11号議案 平成30年度本部収支決算報告の承認の件 第12号議案 平成30年度松島収支決算報告の承認の件 第13号議案 平成30年度鶴巣収支決算報告の承認の件 第14号議案 平成30年度市川収支決算報告の承認の件 第15号議案 平成30年度七ヶ浜収支決算報告の承認の件 監事監査報告 第16号議案 運転資金借入の承認の件 第17号議案 評議員選任・解任委員会提案の件 第18号議案 評議員選任・解任委員会招集の件 第19号議案 評議員会の招集の件	理事5名 監事1名

R1. 11. 23	評議員会	「桜の家会議室」	<p>【第2回評議員会】</p> <p>第1号議案 令和1年度本部上期事業報告の承認の件</p> <p>第2号議案 令和1年度松島上期事業報告の承認の件</p> <p>第3号議案 令和1年度鶴巣上期事業報告の承認の件</p> <p>第4号議案 令和1年度市川上期事業報告の承認の件</p> <p>第5号議案 令和1年度七ヶ浜上期事業報告の承認の件</p> <p>第6号議案 功寿会上期決算の承認の件</p> <p>第7号議案 平成31年度地域介護福祉空間整備等施設整備事業について</p> <p>第8号議案 令和1年度松島第1回補正予算(案)の承認の件</p>	<p>評議員5名</p> <p>監事2名</p>
R2. 3. 17	理事会	「桜の家会議室」	<p>【第4回理事会】</p> <p>第1号議案 令和2年度本部事業計画(案)の承認の件</p> <p>第2号議案 令和2年度松島事業計画(案)の承認の件</p> <p>第3号議案 令和2年度鶴巣事業計画(案)の承認の件</p> <p>第4号議案 令和2年度市川事業計画(案)の承認の件</p> <p>第5号議案 令和2年度七ヶ浜事業計画(案)の承認の件</p> <p>第6号議案 令和2年度本部収支予算(案)の承認の件</p> <p>第7号議案 令和2年度松島収支予算(案)の承認の件</p> <p>第8号議案 令和2年度鶴巣収支予算(案)の承認の件</p> <p>第9号議案 令和2年度市川収支予算(案)の承認の件</p> <p>第10号議案 令和2年度七ヶ浜収支予算(案)の承認の件</p> <p>第11号議案 平成31年度地域介護福祉空間整備等施設整備事業に係るつなぎ資金借入(案)についての承認の件</p> <p>第12号議案 Sakuraカフェ及び居宅介護支援事業所不動産購入及び借入についての承認の件</p> <p>第13号議案 借入金繰上返済(案)及び運転資金等借入(案)についての承認の件</p> <p>第14号議案 評議員会の招集の件</p>	<p>理事4名</p> <p>監事1名</p>

平成31（令和元）年度 グループホーム「桜の家」 利用実績表

区 分	31（元）年									2年			合計
	4月	5月	6月	7月	8月	9月	10月	11月	12月	1月	2月	3月	
1 登録者数	18	19	19	18	18	18	18	17	17	17	18	18	18
2 延べ利用者数	534	532	527	555	550	535	534	485	514	533	518	558	6,375
3 延べ日数	540	558	540	558	558	540	558	540	558	558	522	558	6,588
4 割合(%)	98.9	95.3	97.6	99.5	98.6	99.1	95.7	89.8	92.1	95.5	99.2	100.0	96.8%
5 前年度実績	523	519	528	554	549	515	543	535	526	534	499	552	6,377
6 前年比(%)	102.1	102.5	99.8	100.2	100.2	103.9	98.3	90.7	97.7	99.8	103.8	101.1	100.0%



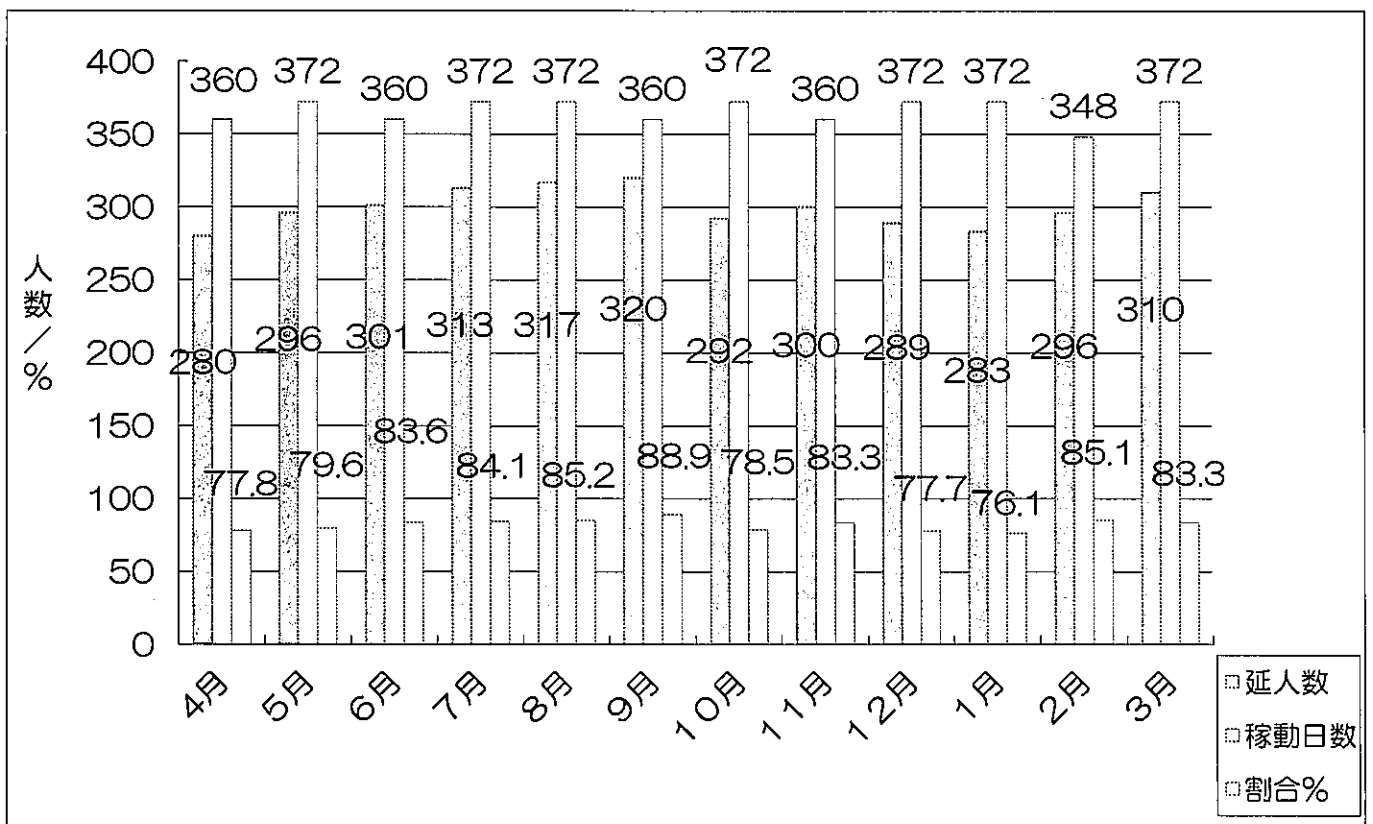
要介護度別利用者状況

令和2年3月31日現在

要支援1	要支援2	要介護1	要介護2	要介護3	要介護4	要介護5	合計
0人	0人	0人	7人	5人	5人	1人	18人

平成31（令和元）年度 デイサービスセンター「やすらぎの丘桜の家」 利用実績表

区 分	平成31（令和元）年									2年			合計
	4月	5月	6月	7月	8月	9月	10月	11月	12月	1月	2月	3月	
1 登録者数	31	33	32	32	34	35	35	34	35	32	32	32	33
2 延べ利用者数	280	296	301	313	317	320	292	300	289	283	296	310	3,597
3 延べ日数	360	372	360	372	372	360	372	360	372	372	348	372	4,392
4 割合(%)	77.8	79.6	83.6	84.1	85.2	88.9	78.5	83.3	77.7	76.1	85.1	83.3	81.9%
5 前年度実績	257	294	290	296	287	276	295	287	264	255	242	269	3,312
6 前年比(%)	108.9	100.7	103.8	105.7	110.5	115.9	99.0	104.5	109.5	111.0	122.3	115.2	108.6%



通所介護利用契約者数及び要介護度

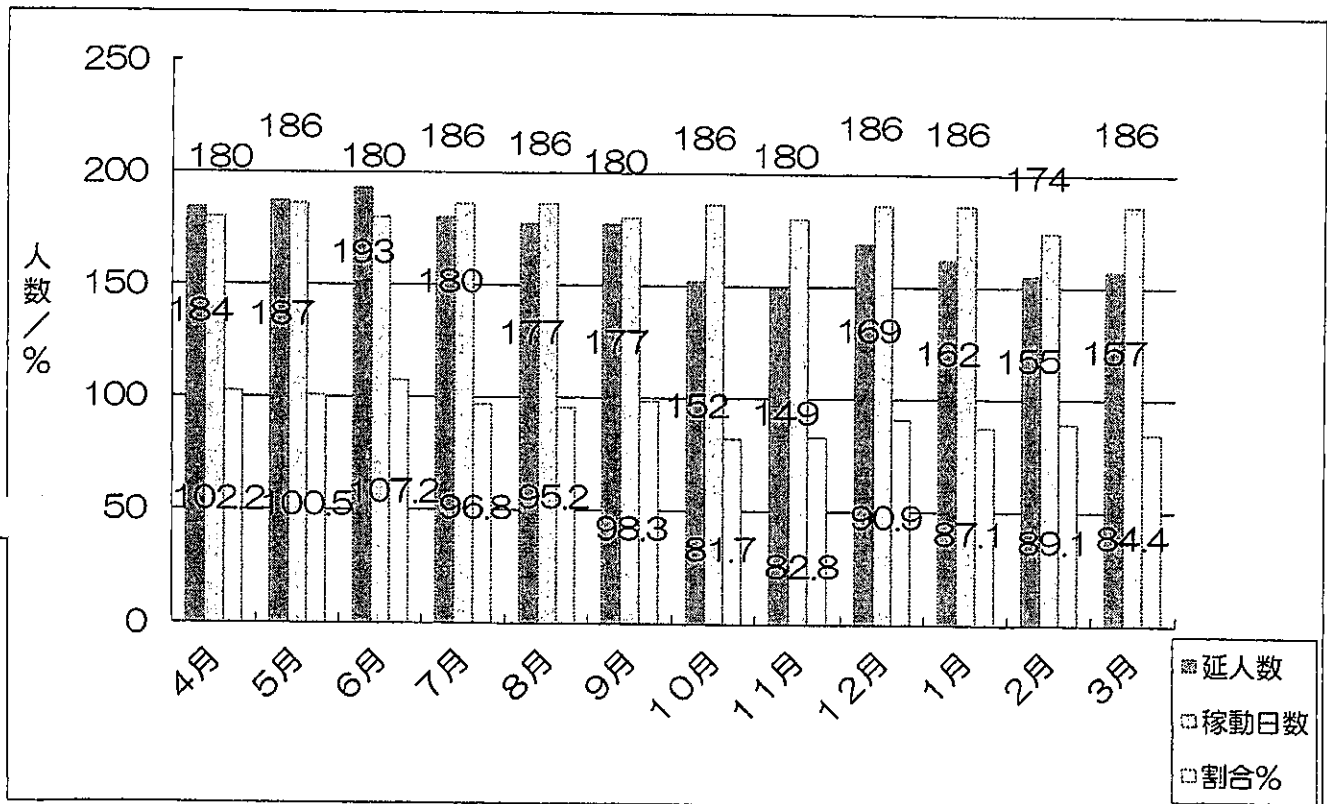
要介護度別利用者状況

令和2年3月31日現在

要支援1	要支援2	要介護1	要介護2	要介護3	要介護4	要介護5	合計
0人	0人	9人	9人	8人	4人	2人	32人

平成31（令和元）年度 桜の家ショートステイ 利用実績表

区分	平成31（令和元）年										31年			合計
	4月	5月	6月	7月	8月	9月	10月	11月	12月	1月	2月	3月		
1 登録者数	17	19	19	19	22	22	24	25	25	21	21	25	22	
2 延べ利用者数	184	187	193	180	177	177	152	149	169	162	155	157	2,042	
3 延べ日数	180	186	180	186	186	180	186	180	186	186	174	186	2,196	
4 割合(%)	102.2	100.5	107.2	96.8	95.2	98.3	81.7	82.8	90.9	87.1	89.1	84.4	93.0%	
5 前年度実績	137	149	150	158	181	182	213	209	222	192	150	202	2,145	
6 前年比(%)	134.3	125.5	128.7	113.9	97.8	97.3	71.4	71.3	76.1	84.4	103.3	77.7	95.2%	



短期入所生活介護利用契約者数及び要介護度

要介護度別利用者状況

令和2年3月31日現在

要支援1	要支援2	要介護1	要介護2	要介護3	要介護4	要介護5	合計
0人	0人	8人	6人	6人	4人	1人	25人

令和1年度 桜の家居宅介護支援事業所 利用実績表

区 分	令和1年										令和2年			合 計
	4月	5月	6月	7月	8月	9月	10月	11月	12月	1月	2月	3月		
1 新規登録者数	3	3	3	2	2	3	1	2	1	3	0	4	27	
2 延べ利用者登録数	44	47	48	49	52	56	56	60	62	65	62	62	663	

地域別利用者状況

令和2年3月31日現在

松島町	大和町	富谷市	大崎市	仙台市 泉区	合 計
38 人	22 人	0 人	1 人	1 人	62 人

要介護度別利用者状況

令和2年3月31日現在

事業対象者	要支援1	要支援2	要介護1	要介護2	要介護3	要介護4	要介護5	合 計
6 人	7 人	7 人	14 人	15 人	5 人	6 人	2 人	62 人

予防介護居宅介護支援委託事業 令和2年3月31日現在

	松島町	大和町	合 計
事業対象者	3 人	3 人	6 人
要支援1	5 人	2 人	7 人
要支援2	4 人	3 人	7 人
合 計	11 人	8 人	20 人

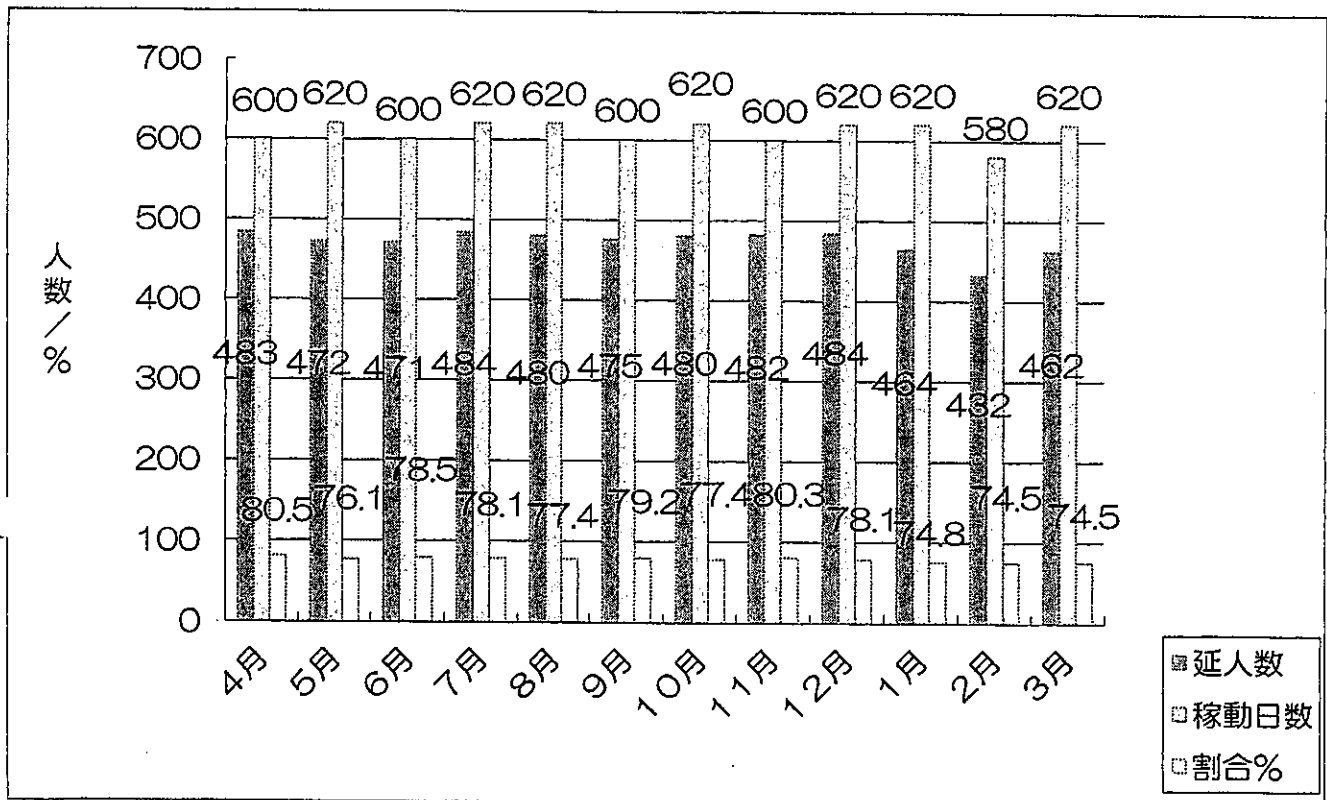
介護支援専門員

令和2年3月31日現在

	常勤専従	常勤兼務	合 計
介護支援専門員数	1 人	1 人	2 人

令和元年（平成31年）度 鶴巣桜の家デイサービス 利用実績表

区 分	令和元年（平成31年）										2年			合計
	4月	5月	6月	7月	8月	9月	10月	11月	12月	1月	2月	3月		
1 登録者数	53	50	55	53	54	56	51	51	52	52	47	49	52	
2 延べ利用者数	483	472	471	484	480	475	480	482	484	464	432	462	5,669	
3 延べ日数	600	620	600	620	620	600	620	600	620	620	580	620	7,320	
4 割合(%)	80.5	76.1	78.5	78.1	77.4	79.2	77.4	80.3	78.1	74.8	74.5	74.5	77.4%	
5 前年度実績	472	466	459	461	463	467	454	413	412	388	391	468	5,314	
6 前年比(%)	102.3	101.3	102.6	105.0	103.7	101.7	105.7	116.7	117.5	119.6	110.5	98.7	106.7%	



通所介護利用契約者数及び要介護度

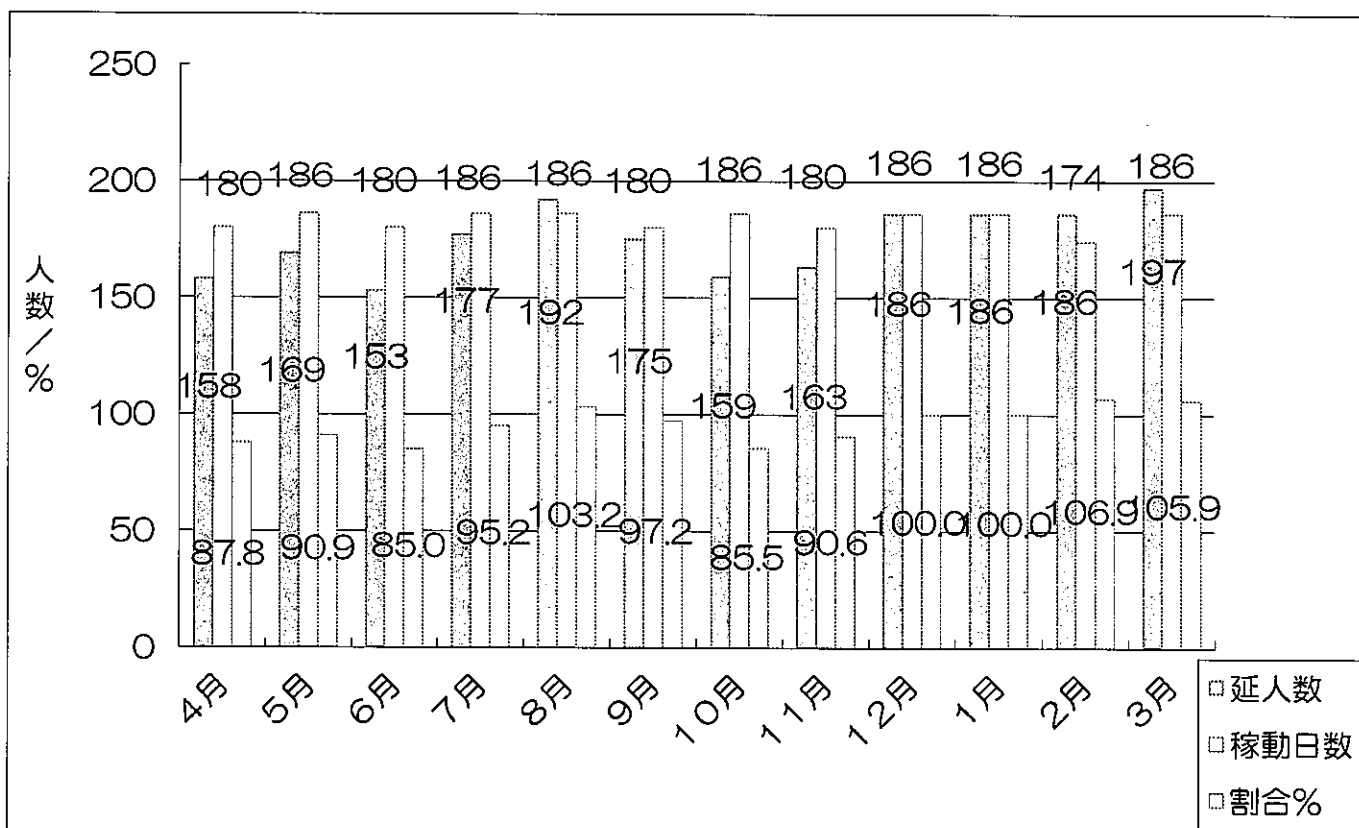
要介護度別利用者状況

令和2年3月31日現在

事業対象者	要支援1	要支援2	要介護1	要介護2	要介護3	要介護4	要介護5	合計
2 人	1 人	5 人	9 人	18 人	7 人	7 人	0 人	49 人

令和元年（平成31年）度 鶴巣桜の家ショートステイ 利用実績表

区 分	令和元年（平成31年）									2年			合計
	4月	5月	6月	7月	8月	9月	10月	11月	12月	1月	2月	3月	
1 登録者数	19	18	17	20	23	21	17	19	22	19	24	19	20
2 延べ利用者数	158	169	153	177	192	175	159	163	186	186	186	197	2,101
3 延べ日数	180	186	180	186	186	180	186	180	186	186	174	186	2,196
4 割合(%)	87.8	90.9	85.0	95.2	103.2	97.2	85.5	90.6	100.0	100.0	106.9	105.9	95.7%
5 前年度実績	176	190	160	185	189	204	209	143	133	175	165	175	2,104
6 前年比(%)	89.8	88.9	95.6	95.7	101.6	85.8	76.1	114.0	139.8	106.3	112.7	112.6	99.9%



短期入所生活介護利用契約者数及び要介護度

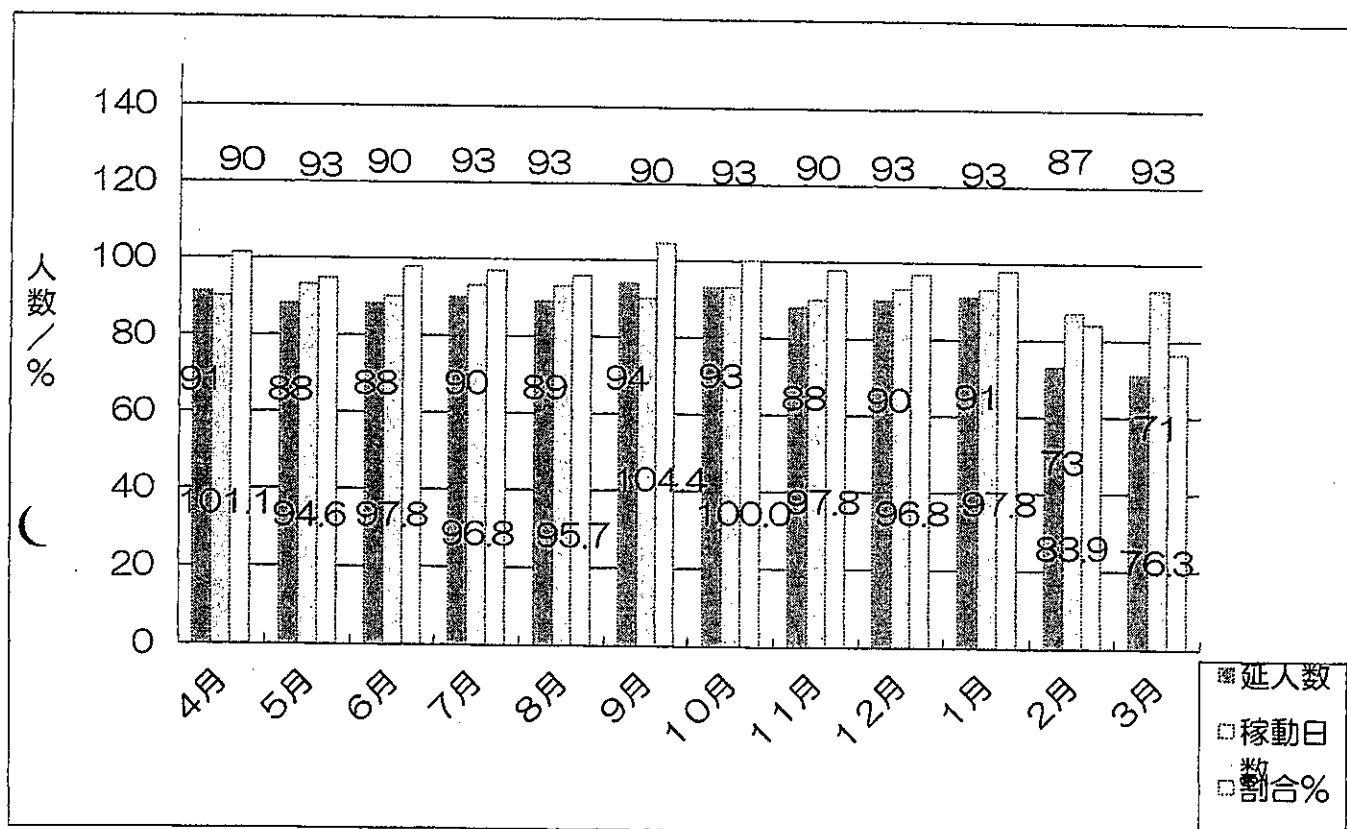
要介護度別利用者状況

令和2年3月31日現在

要支援1	要支援2	要介護1	要介護2	要介護3	要介護4	要介護5	合計
0人	0人	0人	4人	5人	6人	4人	19人

令和元年（平成31年）度 鶴巣桜の家宿泊サービス 利用実績表

区 分	31年（令和元年）										2年			合計
	4月	5月	6月	7月	8月	9月	10月	11月	12月	1月	2月	3月		
1 登録者数	6	4	5	5	5	7	6	5	5	6	4	4	5	
2 延べ利用者数	91	88	88	90	89	94	93	88	90	91	73	71	1,046	
3 延べ日数	90	93	90	93	93	90	93	90	93	93	87	93	1,098	
4 割合(%)	101.1	94.6	97.8	96.8	95.7	104.4	100.0	97.8	96.8	97.8	83.9	76.3	95.3%	
5 前年度実績	91	98	84	93	94	90	93	84	92	93	84	94	1,090	
6 前年比(%)	100.0	89.8	104.8	96.8	94.7	104.4	100.0	104.8	97.8	97.8	86.9	75.5	96.0%	



宿泊サービス（通所）介護利用契約者数及び要介護度

要介護度別利用者状況

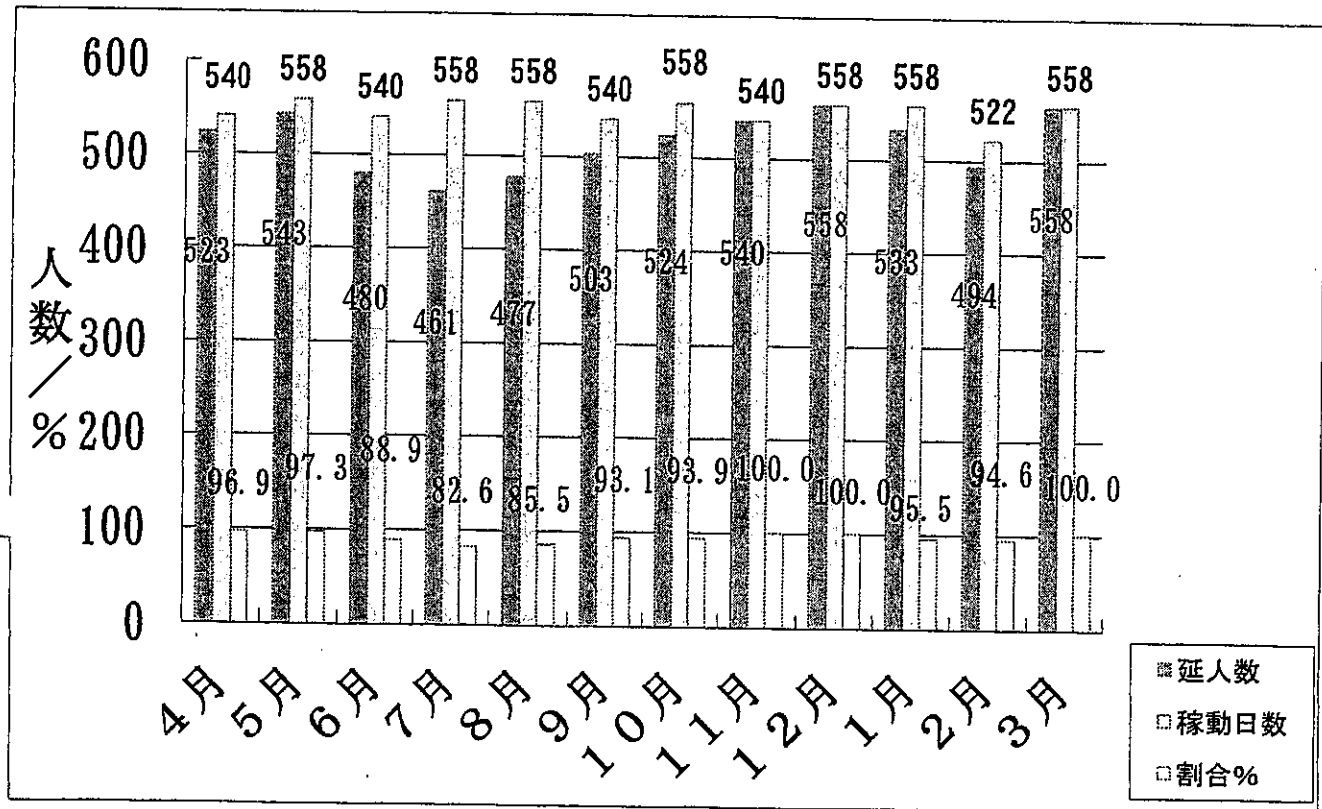
令和2年3月31日現在

要支援1	要支援2	要介護1	要介護2	要介護3	要介護4	要介護5	合計
人	人	人	人	2人	2人	人	4人

平成31（令和元）年度 グループホーム「市川桜の家」 利用実績表

区分	平成31（令和元）年									令和2年			合計
	4月	5月	6月	7月	8月	9月	10月	11月	12月	1月	2月	3月	
1 登録者数	18	19	18	17	19	17	19	18	18	18	18	18	18
2 延べ利用者数	523	543	480	461	477	503	524	540	558	533	494	558	6,194
3 延べ日数	540	558	540	558	558	540	558	540	558	558	522	558	6,588
4 割合(%)	96.9	97.3	88.9	82.6	85.5	93.1	93.9	100.0	100.0	95.5	94.6	100.0	94.0
5 前年度実績	515	556	532	548	558	538	558	540	558	553	467	509	6,432
6 前年比(%)	101.6	97.7	90.2	84.1	85.5	93.5	93.9	100.0	100.0	96.4	105.8	109.6	96.3

※令和元年8月～10月まで短期利用者含む



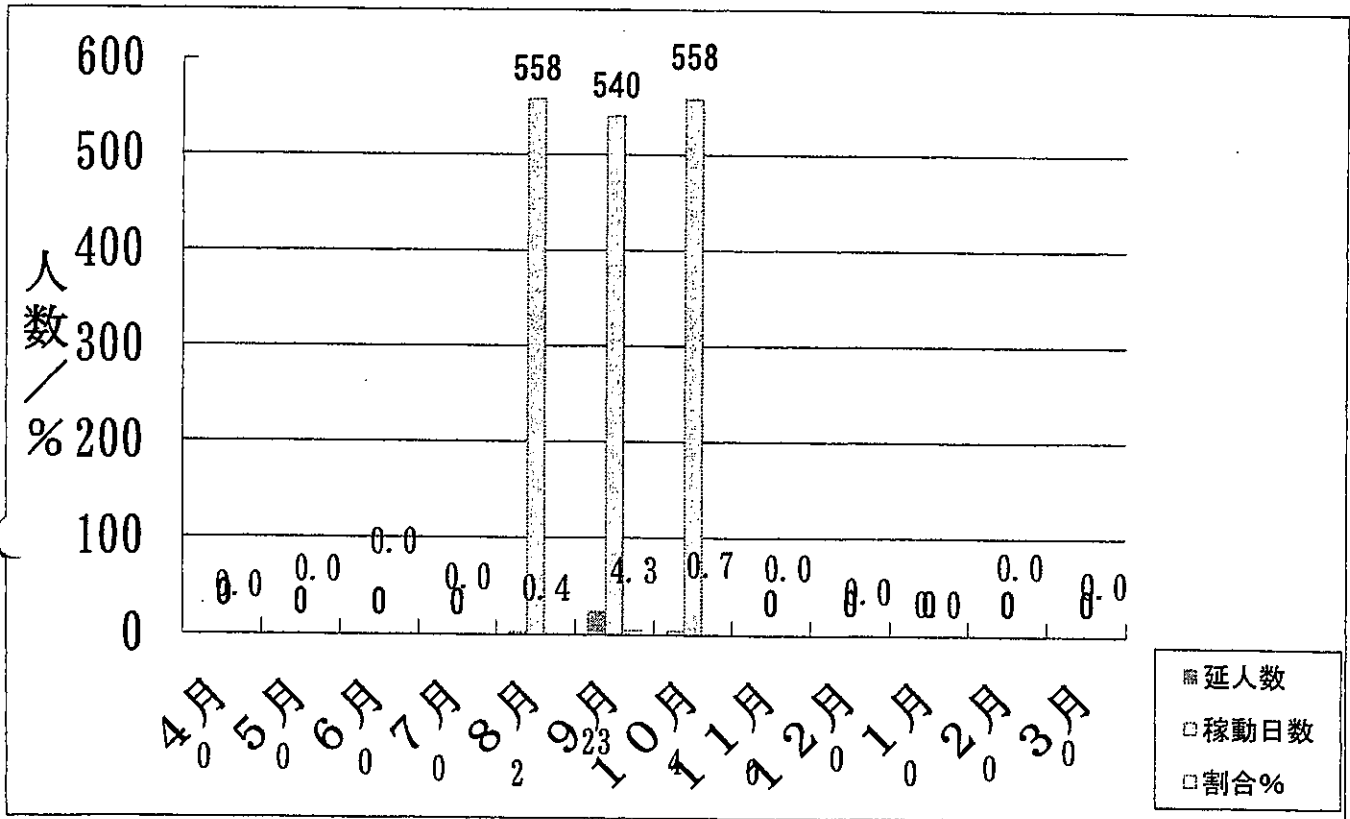
要介護度別利用者状況

令和2年3月31日現在

要支援1	要支援2	要介護1	要介護2	要介護3	要介護4	要介護5	合計
0人	0人	3人	1人	7人	3人	4人	18人

令和元年度 グループホーム「市川桜の家」 (ショートステイ) 利用実績表

区 分	令和元年(平成31年)									令和2年			合計
	4月	5月	6月	7月	8月	9月	10月	11月	12月	1月	2月	3月	
1 登録者数	0	0	0	0	1	1	1	0	0	0	0	0	0
2 延べ利用者数	0	0	0	0	2	23	4	0	0	0	0	0	29
3 延べ日数	0	0	0	0	558	540	558	0	0	0	0	0	1,656
4 割合(%)	#DIV/0!	#DIV/0!	#DIV/0!	#DIV/0!	0.4	4.3	0.7	#DIV/0!	#DIV/0!	#DIV/0!	#DIV/0!	#DIV/0!	1.8
5 前年度実績	0	0	0	0	0	0	0	0	0	0	0	0	0
6 前年比(%)	#DIV/0!	#DIV/0!	#DIV/0!	#DIV/0!	#DIV/0!	#DIV/0!	#DIV/0!	#DIV/0!	#DIV/0!	#DIV/0!	#DIV/0!	#DIV/0!	#DIV/0!



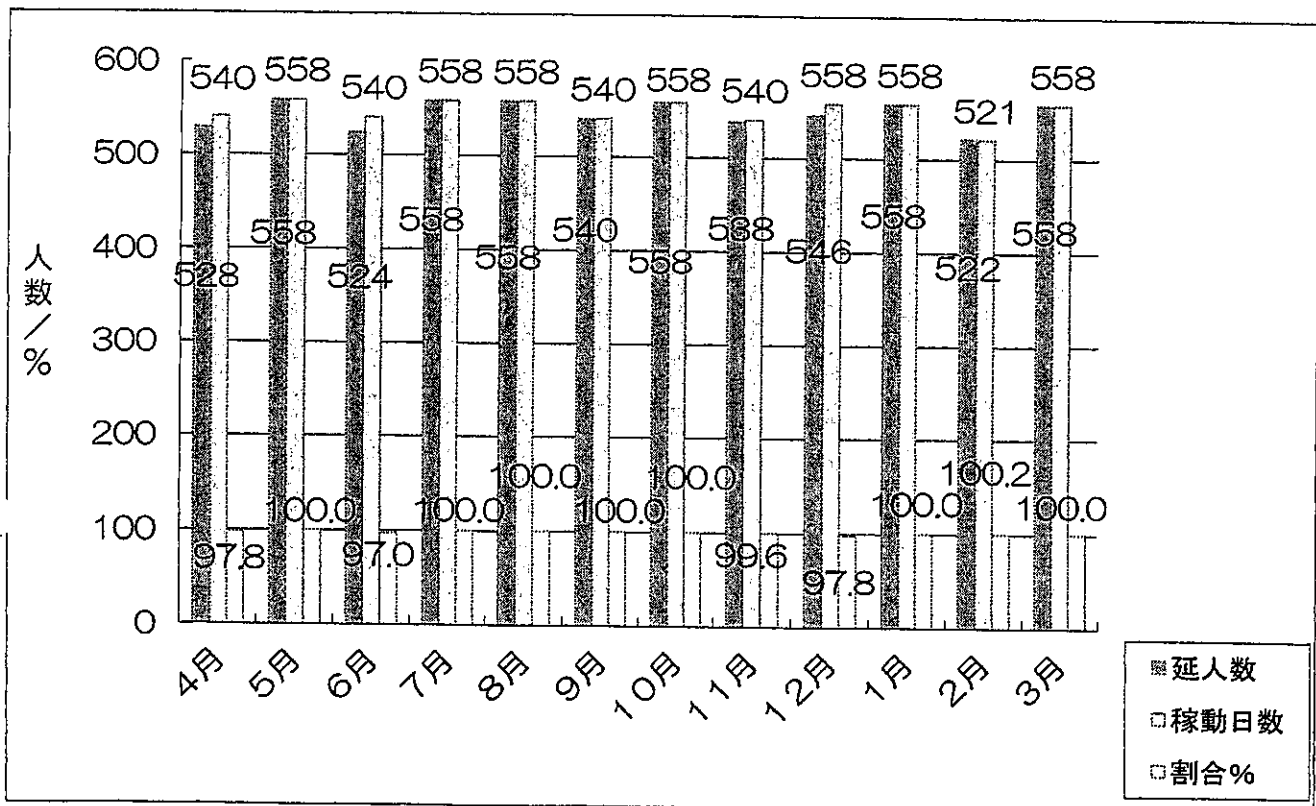
要介護度別利用者状況

令和元年12月31日現在

要支援1	要支援2	要介護1	要介護2	要介護3	要介護4	要介護5	合計
0人	0人	1人	0人	0人	0人	0人	1人

平成31(令和元)年度 グループホーム「七ヶ浜桜の家」 利用実績表

区 分	平成31(令和元)年										2年			合計
	4月	5月	6月	7月	8月	9月	10月	11月	12月	1月	2月	3月		
1 登録者数	18	18	18	18	18	18	18	18	18	18	18	18	18	
2 延べ利用者数	528	558	524	558	558	540	558	538	546	558	522	558	6,546	
3 延べ日数	540	558	540	558	558	540	558	540	558	558	521	558	6,587	
4 割合(%)	97.8	100.0	97.0	100.0	100.0	100.0	100.0	99.6	97.8	100.0	100.2	100.0	99.4%	
5 前年度実績	540	558	540	558	558	534	558	526	555	558	504	541	6,530	
6 前年比(%)	97.8	100.0	97.0	100.0	100.0	101.1	100.0	102.3	98.4	100.0	103.6	103.1	100.2%	



要介護度別利用者状況

令和2年3月31日現在

要支援1	要支援2	要介護1	要介護2	要介護3	要介護4	要介護5	合計
0人	0人	0人	1人	9人	6人	2人	18人

法人名	社会福祉法人 功寿会
施設名	
会計単位名	社会福祉法人 功寿会

資金収支計算書

(自平成31年4月1日 至令和2年3月31日)

(単位:円) 1頁

	勘定科目	決算(A)	決算(B)	差異(A)-(B)	備考
事業活動による収支	取 介護保険事業収入	407,895,000	407,920,774	△25,774	
	入 経常経費寄附金収入				
	受取利息配当金収入	20,000	20,000		
	その他の収入		1,250	△1,250	
	事業活動収入計(1)	4,149,000	4,148,230	770	
	支 人件費支出	412,064,000	412,090,254	△26,254	
	出 事業費支出	276,059,000	275,619,989	439,011	
	事務費支出	49,561,000	49,548,965	12,035	
	支払利息支出	51,502,500	51,466,610	35,890	
	事業活動支出計(2)	4,185,000	4,182,220	2,780	
事業活動資金収支差額(3)=(1)-(2)	381,307,500	380,817,784	489,716		
施設整備等による収支	取 施設整備等補助金収入				
	入 設備資金借入金収入	10,629,000		10,629,000	
	施設整備等収入計(4)	13,300,000	13,300,000		
	支 設備資金借入金元金償還支出	23,929,000	13,300,000	10,629,000	
	出 固定資産取得支出	37,746,000	37,745,000	1,000	
	施設整備等支出計(5)	15,209,000	3,942,241	11,266,759	
施設整備等資金収支差額(6)=(4)-(5)	52,955,000	41,687,241	11,267,759		
その他の活動による収支	取 長期運営資金借入金収入	△29,026,000	△28,387,241	△638,759	
	入 其他事業収益	45,000,000	45,000,000		
	其他の活動収入計(7)	1,538,000	1,538,000		
	支 長期運営資金借入金元金償還支出	46,538,000	46,538,000		
	其他の活動支出計(8)	27,492,000	27,492,000		
	其他の活動資金収支差額(9)=(7)-(8)	27,492,000	27,492,000		
予備費支出(10)	19,046,000	19,046,000			
当期資金収支差額合計(11)=(3)+(6)+(9)-(10)	20,776,500	21,931,229	△1,154,729		

法人名	社会福祉法人 功寿会
施設名	
会計単位名	社会福祉法人 功寿会

事業活動計算書

(自平成31年4月1日 至令和2年3月31日)

(単位:円) 1頁

勘定科目		当年度決算(A)	前年度決算(B)	増減(A)-(B)
サービス活動増減の部	収益			
	介護保険事業収益	407,920,774	400,448,872	7,471,902
	経常経費寄附金収益	20,000	20,000	
	サービス活動収益計(1)	407,940,774	400,468,872	7,471,902
	費用			
	人件費	275,619,989	271,810,640	3,809,349
	事業費	49,548,965	49,371,523	177,442
	事務費	51,466,610	55,768,805	△4,302,195
	減価償却費	37,999,743	39,327,020	△1,327,277
	国庫補助金等特別積立金取崩額	△12,088,289	△13,280,636	1,192,347
サービス活動費用計(2)	402,547,018	402,997,352	△450,334	
サービス活動増減差額(3)=(1)-(2)	5,393,756	△2,528,480	7,922,236	
サービス活動外増減の部	収益			
	受取利息配当金収益	1,250	720	530
	その他のサービス活動外収益	4,148,230	4,876,676	△728,446
	サービス活動外収益計(4)	4,149,480	4,877,396	△727,916
	費用			
支払利息	4,182,220	4,078,617	103,603	
サービス活動外費用計(5)	4,182,220	4,078,617	103,603	
サービス活動外増減差額(6)=(4)-(5)	△32,740	798,779	△831,519	
経常増減差額(7)=(3)+(6)	5,361,016	△1,729,701	7,090,717	
特別増減の部	収益			
	その他事業収益	1,538,000	2,991,000	△1,453,000
	特別収益計(8)	1,538,000	2,991,000	△1,453,000
費用				
特別費用計(9)				
特別増減差額(10)=(8)-(9)	1,538,000	2,991,000	△1,453,000	
当期活動増減差額(11)=(7)+(10)	6,899,016	1,261,299	5,637,717	
繰越活動増減差額の部	前期繰越活動増減差額(12)	152,412,146	151,150,847	1,261,299
	当期末繰越活動増減差額(13)=(11)+(12)	159,311,162	152,412,146	6,899,016
	基本金取崩額(14)			
	その他の積立金取崩額(15)			
	その他の積立金積立額(16)			
	次期繰越活動増減差額(17)=(13)+(14)+(15)-(16)	159,311,162	152,412,146	6,899,016

法人名	社会福祉法人 功寿会
施設名	
会計单位名称	社会福祉法人 功寿会

貸借対照表

(令和2年3月31日現在)

勘定科目	資産の部		負債の部		(単位:円)	頁
	当年度末	前年度末	増減	増減		
流動資産	127,673,625	106,865,043	20,808,582			
現金預金	53,336,805	38,468,758	14,868,047			
有価証券	10,000	10,000				
事業未収金	67,087,449	64,892,084	2,195,365			
未収金	31,800	31,800				
立替金	2,630,397	1,528,151	1,102,246			
前払金	3,220,809	623,311	2,597,498			
仮払金	368,678	286,502	82,176			
その他の流動資産	987,687	1,024,437	△36,750			
固定資産	539,338,487	571,591,443	△32,252,956			
基本財産	394,184,428	418,909,014	△24,724,586			
土地	96,292,636	96,292,636				
建物	297,891,792	322,616,378	△24,724,586			
その他の固定資産	145,154,059	152,682,429	△7,528,370			
土地	4,285,000	4,285,000				
建物	767,079	932,906	△165,827			
構築物	74,388,202	78,915,976	△4,527,774			
機械及び装置	35,335,277	38,355,605	△3,020,328			
車輛運搬具	6,546,047	6,922,017	△375,970			
器具及び備品	7,830,205	8,887,443	△1,057,238			
流動負債						
事業未払金					17,955,326	19,077,973
預り金					11,946,962	11,737,338
職員預り金					890,076	725,721
					5,118,288	6,614,914
固定負債						
設備資金借入金					362,403,570	367,536,024
長期運営資金借入金					289,888,000	310,650,000
退職給付引当金					58,007,000	44,182,000
負債の部合計					14,508,570	12,704,024
負債の部合計					380,358,896	386,613,997
純資産の部						
基本金						
第一号基本金					12,431,766	12,431,766
国庫補助金等特別積立金					12,431,766	12,431,766
次期繰越活動増減差額					114,910,288	126,998,577
(うち当期活動増減差額)					159,311,162	152,412,146
					6,899,016	5,637,717

法人名	社会福祉法人 功寿会
施設名	
会計単位名	社会福祉法人 功寿会

財産目録

(令和2年3月31日現在)

(単位:円) 1頁

貸借対照表科目	場所・物置等	取得年度	使用目的等	取得価額	減価償却累計額	貸借対照表価額
I 資産の部						
1 流動資産						
現金預金						
預金						53,336,805
石巻商信普通預金 2068614						53,336,805
石巻商信普通預金 2068606						4,065,067
石巻商信普通預金 2068591						253,246
石巻商信定期預金						26,070,026
七十七銀行普通預金富谷 支店5223288						3,010,132
あさひな農業協同組合普 通預金0002848						1,575,842
七十七銀行普通預金榴岡 支店5262984						5,234,553
東邦銀行普通預金仙台支 店435899						8,562,271
東邦銀行普通預金仙台泉 支店2065						371,008
小計(現金預金)						4,194,660
有価証券						53,336,805
未収金						10,000
未収金						67,087,449
立替金						31,800
前払金						2,630,397
仮払金						3,220,809
その他の流動資産						368,678
流動資産合計						987,687
2 固定資産						
(1) 基本財産						
土地(基本財産)						
建物(基本財産)						96,292,636
基本財産合計						297,891,792
(2) その他の固定資産						
土地(その他の固定資産)						
建物(その他の固定資産)						4,285,000
構築物						767,079
車及び装置						74,388,202
車輛運搬具						35,335,277
器具及び備品						6,546,047
権利						7,830,205
ソフトウェア						1,281,844
退職給付引当資産						157,932
その他の固定資産合計						14,562,473
固定資産合計						146,154,059
資産合計						539,338,487
負債合計						667,012,112

財産目録

(令和2年3月31日現在)

(単位:円) 3頁

貸借対照表科目	場所・物種等	取得年度	経用目的等	取得価額	減価償却累計額	貸借対照表価額
			小計(退職給付引当金)			14,508,570
			固定負債合計			362,403,570
			負債合計			380,358,896
			差引純資産			286,653,216